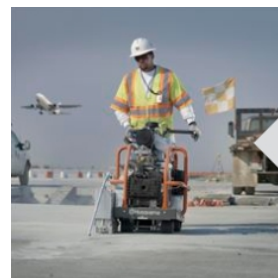


## HUSQVARNA SOFF CUT 2000



La cortadora Husqvarna Soff-Cut 2000 es una cortadora de pavimentos frescos. Está diseñada para hacer cortes precisos, que evitan el agrietamiento al azar, la caracterizan su versatilidad, facilidad de uso y capacidad de alta producción. Una sierra auto propulsada ideal para aplicaciones comerciales industriales y de pavimentación. Tres hojas pueden ser usadas, permitiendo hacer diferentes tipos de empalmes y control simultáneo de grietas.



### Tecnología Soff-Cut(tm)

Soff-Cut de Husqvarna es un sistema patentado único para el corte temprano de cemento. Esta tecnología permite cortar el cemento entre una y dos horas después de terminar y antes del +

- Cortadora de hormigón fresco autopropulsada con transmisión hidrostática.
- Control eléctrico de la profundidad del disco.
- Filtro de aire ciclónico, aumenta la vida útil del motor.
- Utilizada en aplicaciones pesadas comerciales, industriales y de pavimentos para cortes de 2"
- Apta para variados tamaños de discos, permitiendo múltiples resultados.

### ESPECIFICACIONES TÉCNICAS

Marca	Huqvarna
Modelo	Soff - Cut 200
Origen	USA
Dimensiones	2388 x 737 x 864 mm
Peso	176 Kg
Motor	Kohler (motor estacionario)
Hp	9
RPM	3800
Capacidad combustible	6 L -gasolina 1L aceite
Máxima Capacidad de disco	254 mm
Profundidad de corte	38 mm
Control de profundidad	Manual
Velocidad del eje del disco	3600 RPM
Enfriamiento	Aire forzado